

DISCLAIMER:

De binnentuin zoals afgebeeld op de situatietekening als ook in de informatiebrochure is indicatief weergegeven en kan geen rechten aan worden ontleend. De aanleg van de binnentuin zal na levering van het verkochte worden verzorgd door een derden aannemer, Van der Tol bv. Na aanleg van de binnentuin zullen planten/ bomen nog niet volledig volgroeid zijn. De genoemde materialen en planten-/boomsoorten zijn onder voorbehoud van beschikbaarheid en kunnen door vergelijkbare materialen resp. soorten vervangen worden. Alle maten die zijn opgenomen zijn circa maten.

BINNENTUIN DE OMLOOP, UTRECHT
9 JUNI 2022

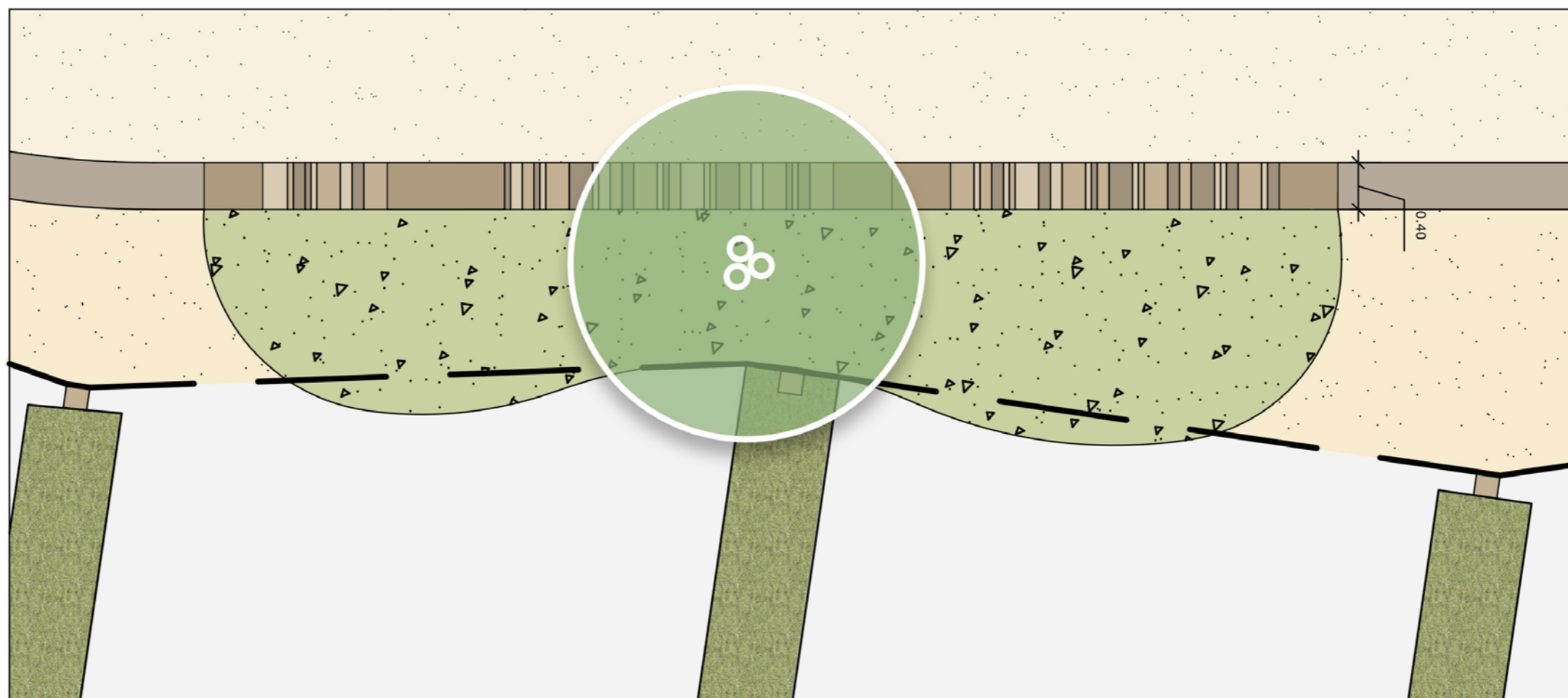
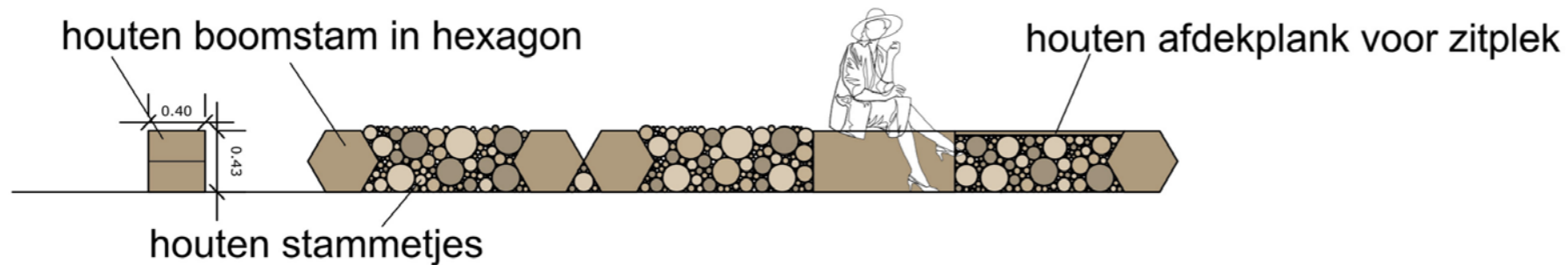


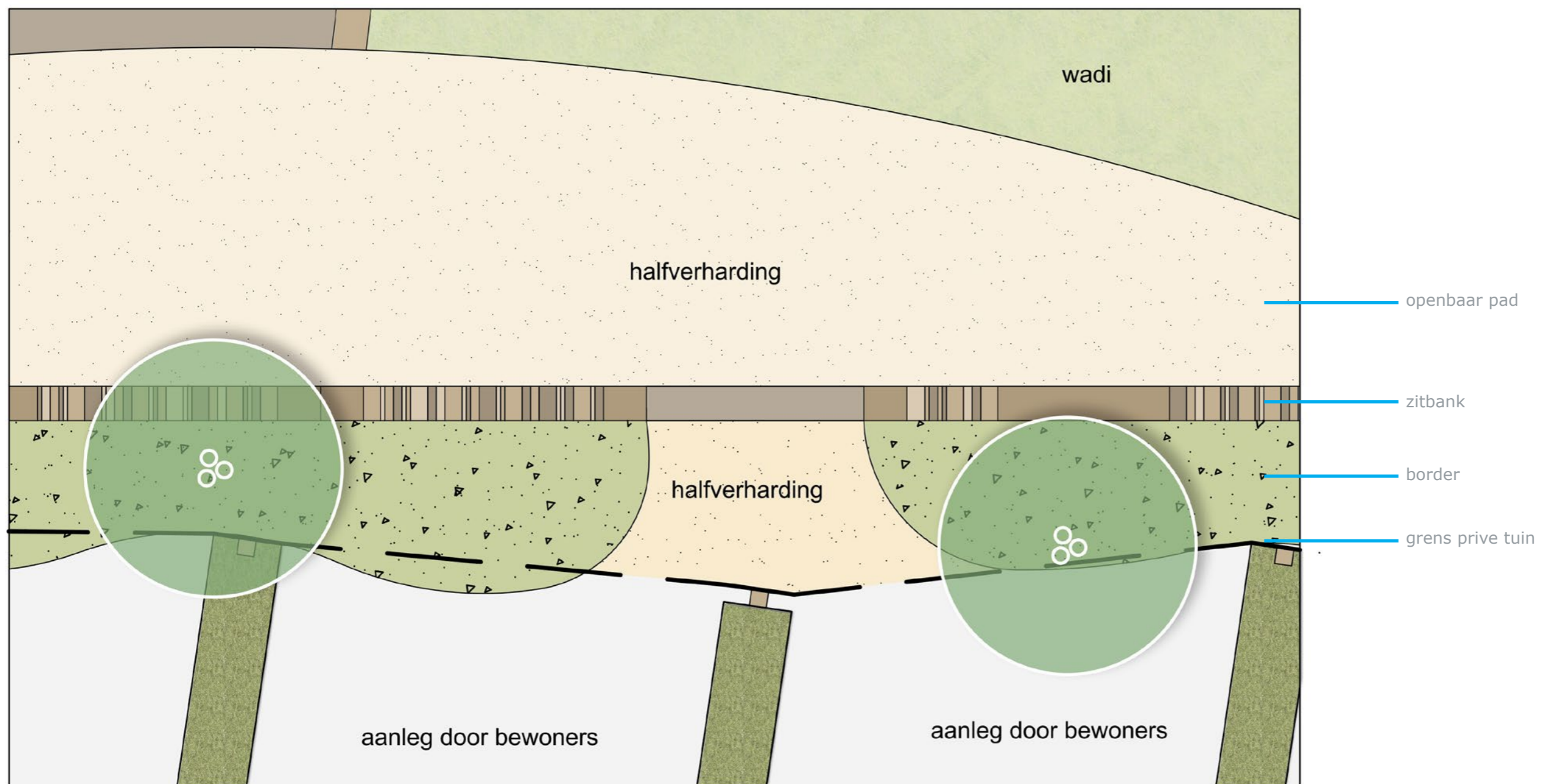
deltavormgroep

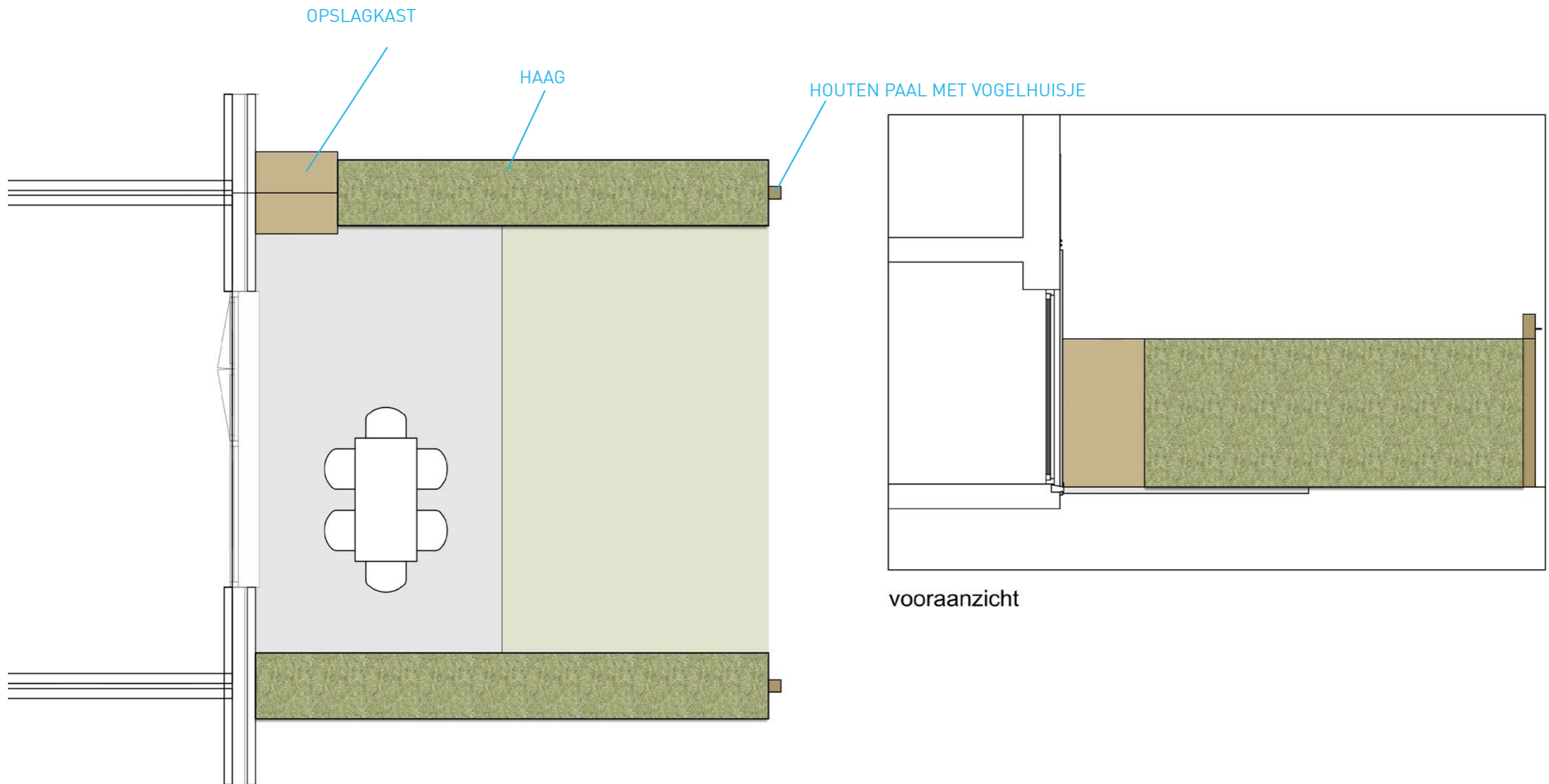




De verschillende stammen die tussen de hexagonvormen in komen liggen bieden genoeg kleine nestelmogelijkheden voor verschillende soorten fauna. In een aantal van de stammen worden gaten geboord voor nestelmogelijkheden van bv bijen en andere kleine insecten. Daarnaast zijn de vormen die in de wand van de parkeergarage komen geschikt voor verschillende soorten fauna.

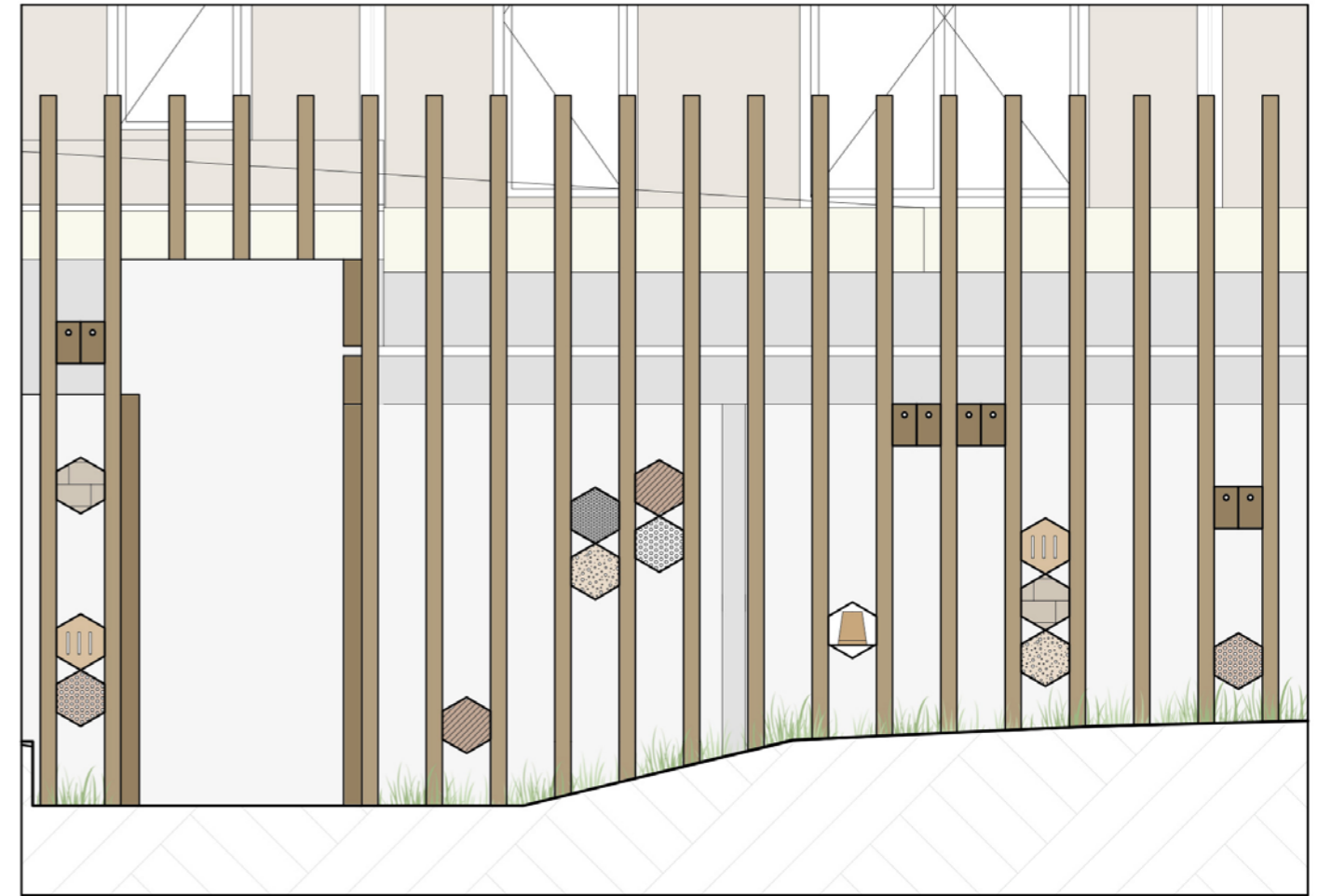






DETAIL 4, BIJENWAND

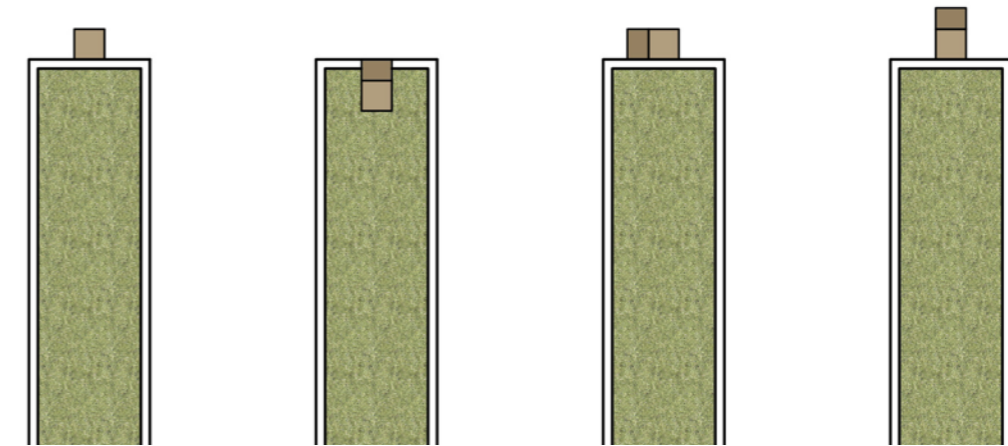
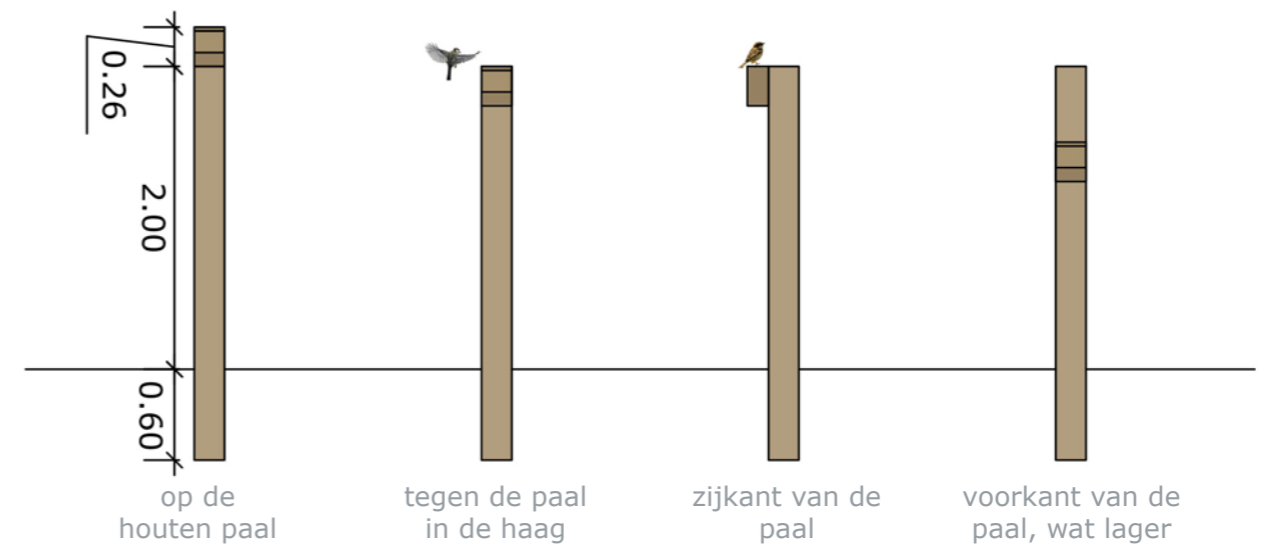
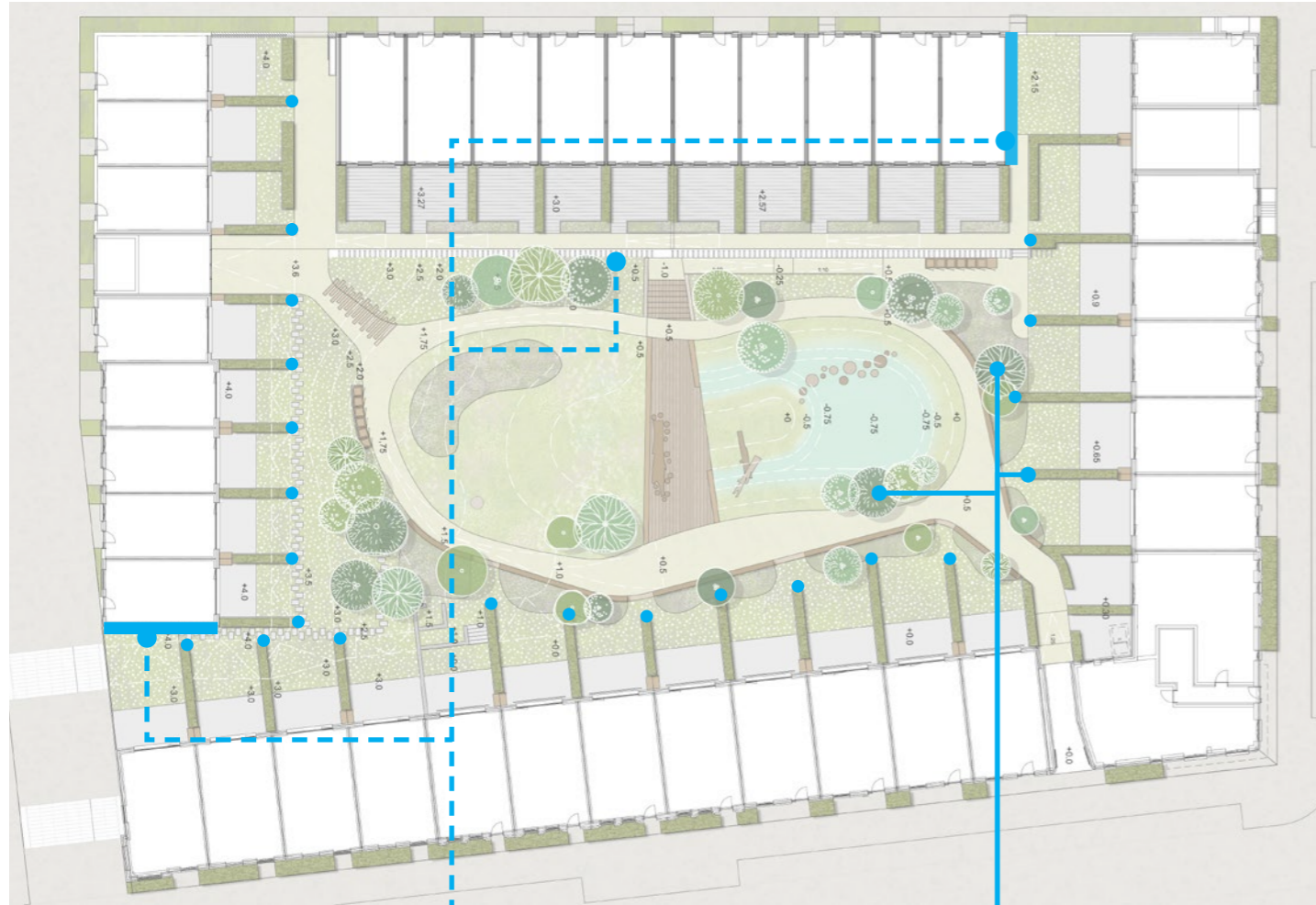
de bijenwand wordt gezamenlijk door alle bewoners gevuld met Buurman Utrecht



mogelijke invullingen

-  invulling leem
-  invulling bamboestokjes verschillende diameter met dichte einden
-  invulling riet
-  houten blok met gaatjes diam. max 12mm. gaatjes diep van 50-120mm over de gehele hoogte
-  plank met lege achterruimte en sleuf 80mm tbv vlinders
-  gepotdekseld vurenhout met vlinderkast, bijen halen hier houtvezels uit
-  terracotta pot met hooi tbv oorwormen





22 nestkasten voor huismussen komen op de palen aan het eind van de privetuinen. Deze worden aangevuld met nestkasten in de gevel, zie daarvoor de bijlage van AM met de nestkasten in de gevels.



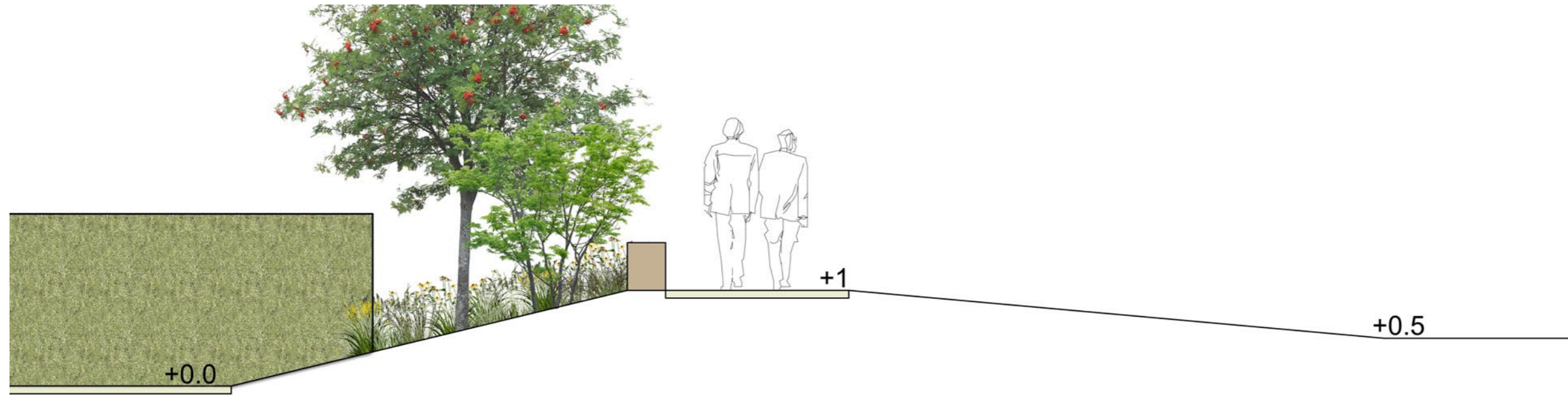
40 kasten voor huismussen, koolmees en pimpelmees in de binnentuin, geplaatst in groepen op de noord en oost muren en in de garagewand (zie detail 4).



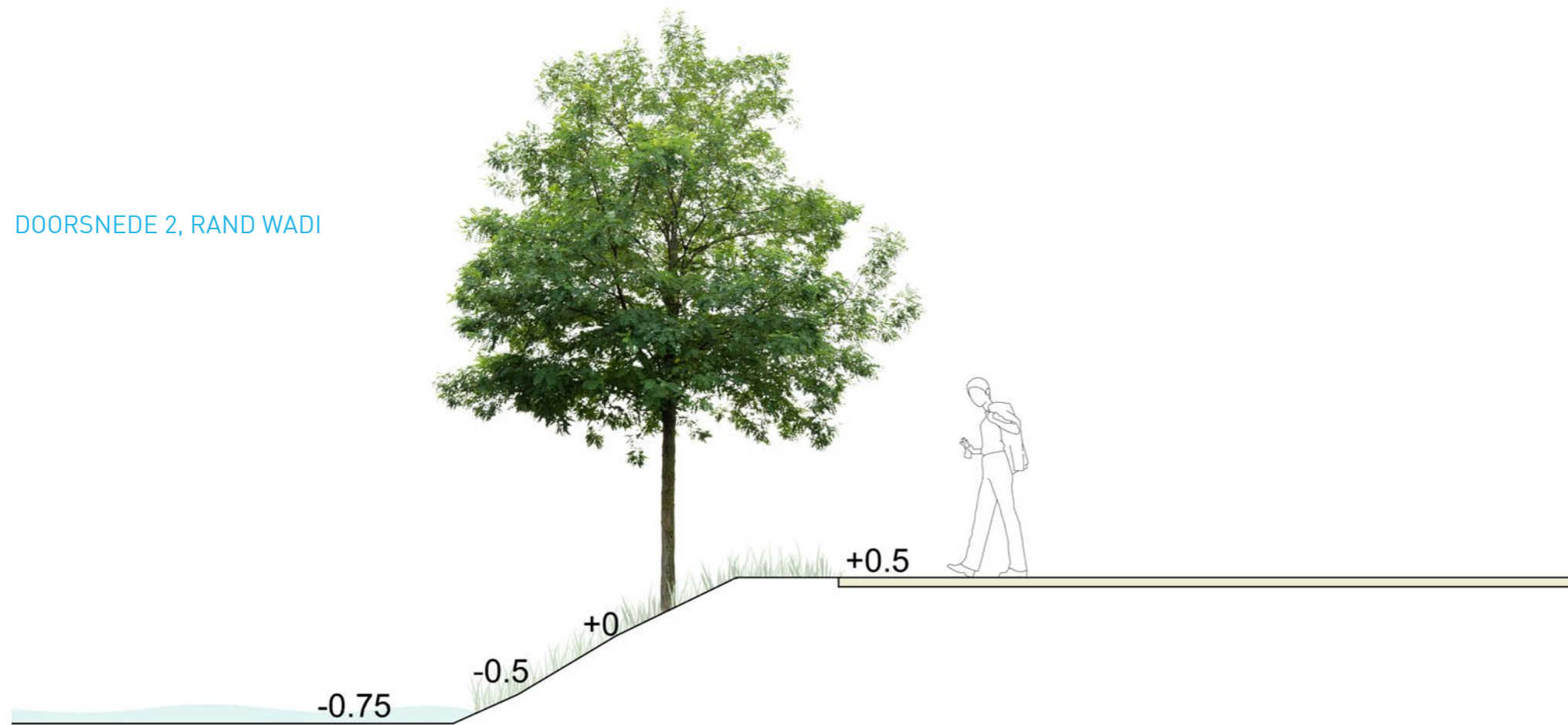
2 Halfopen kasten voor zwarte roodstraat, winterkoning en roodborst hangen in de binnentuin aan een aantal bomen.



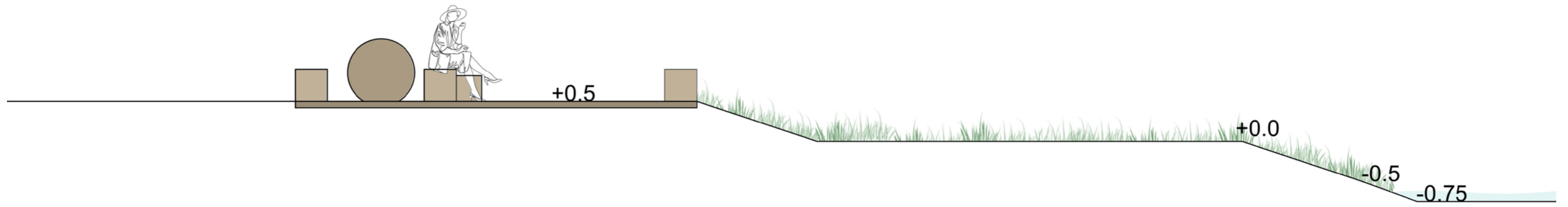
DOORSNEDE 1, OPENBAAR PAD NAAR PRIVETUIN



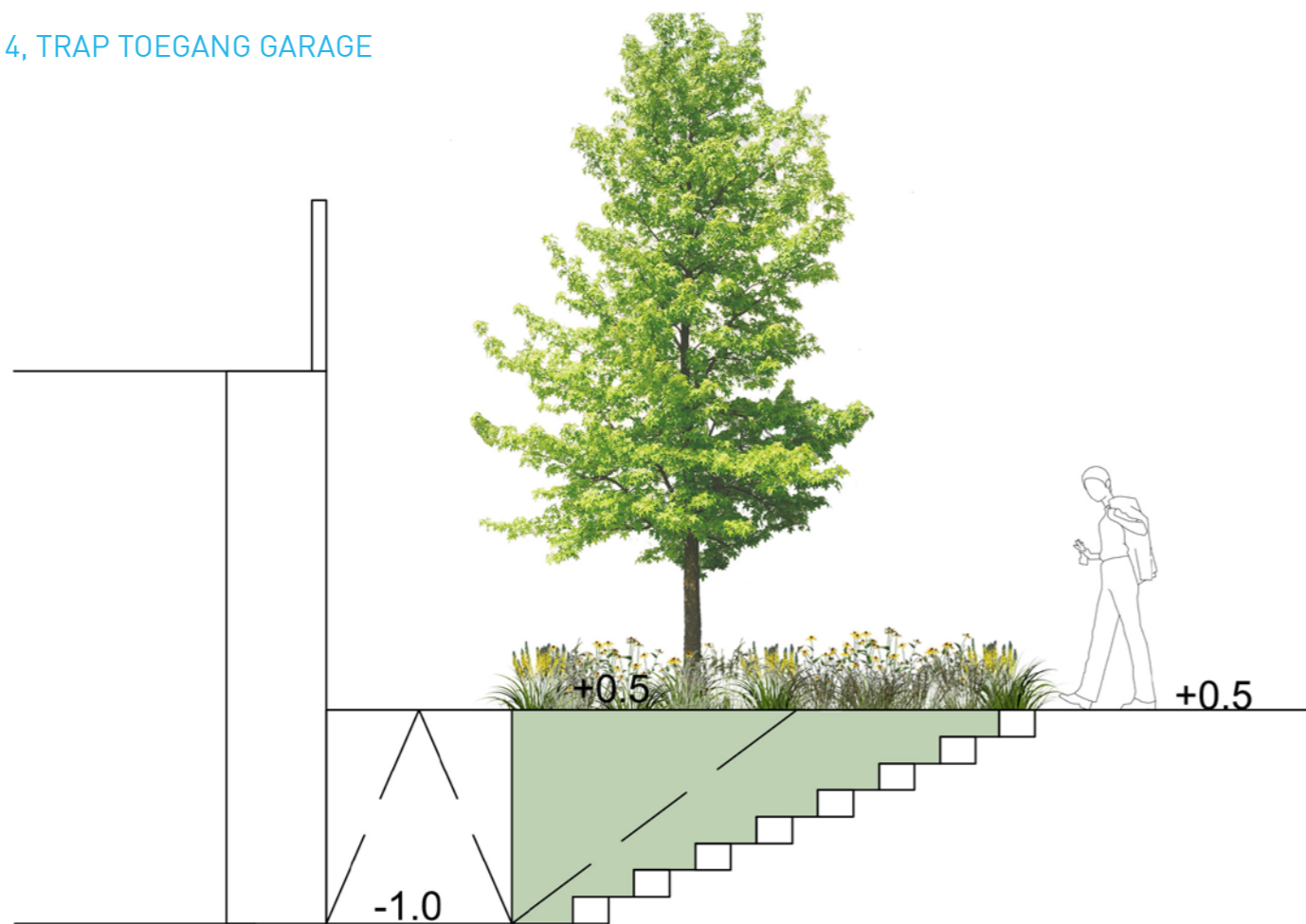
DOORSNEDE 2, RAND WADI



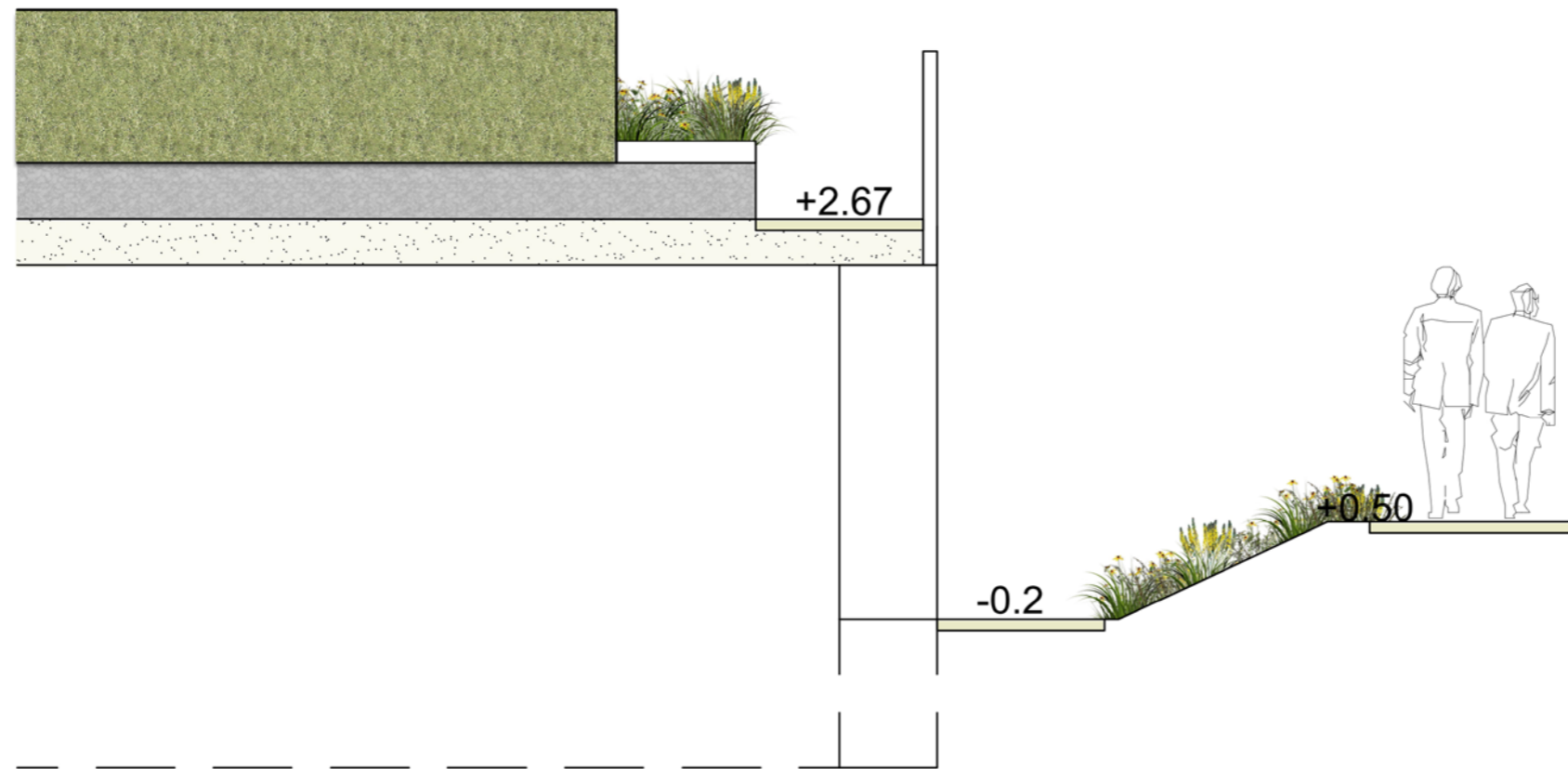
DOORSNEDE 3, VLONDER EN WADI



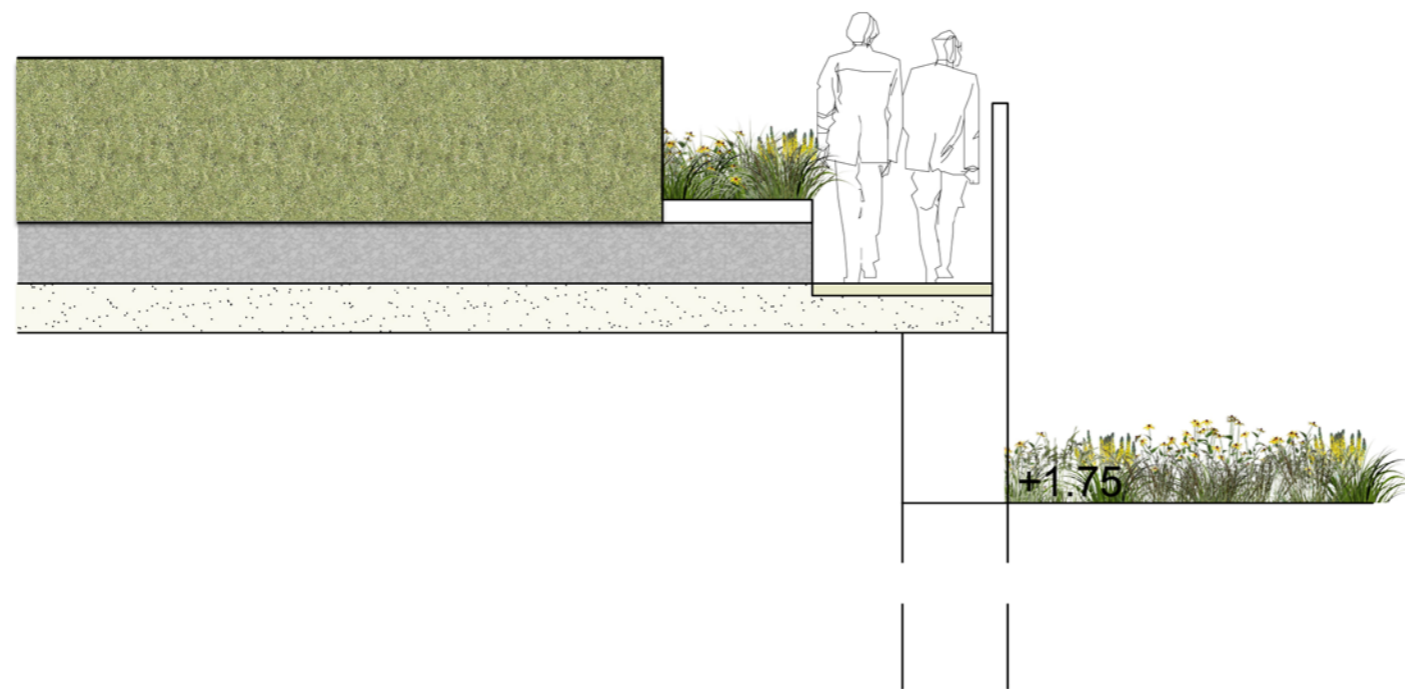
DOORSNEDE 4, TRAP TOEGANG GARAGE



DOORSNEDE 5, PAD NAAR PARKEERGARAGE



DOORSNEDE 6, PAD OP PARKEERGARAGE

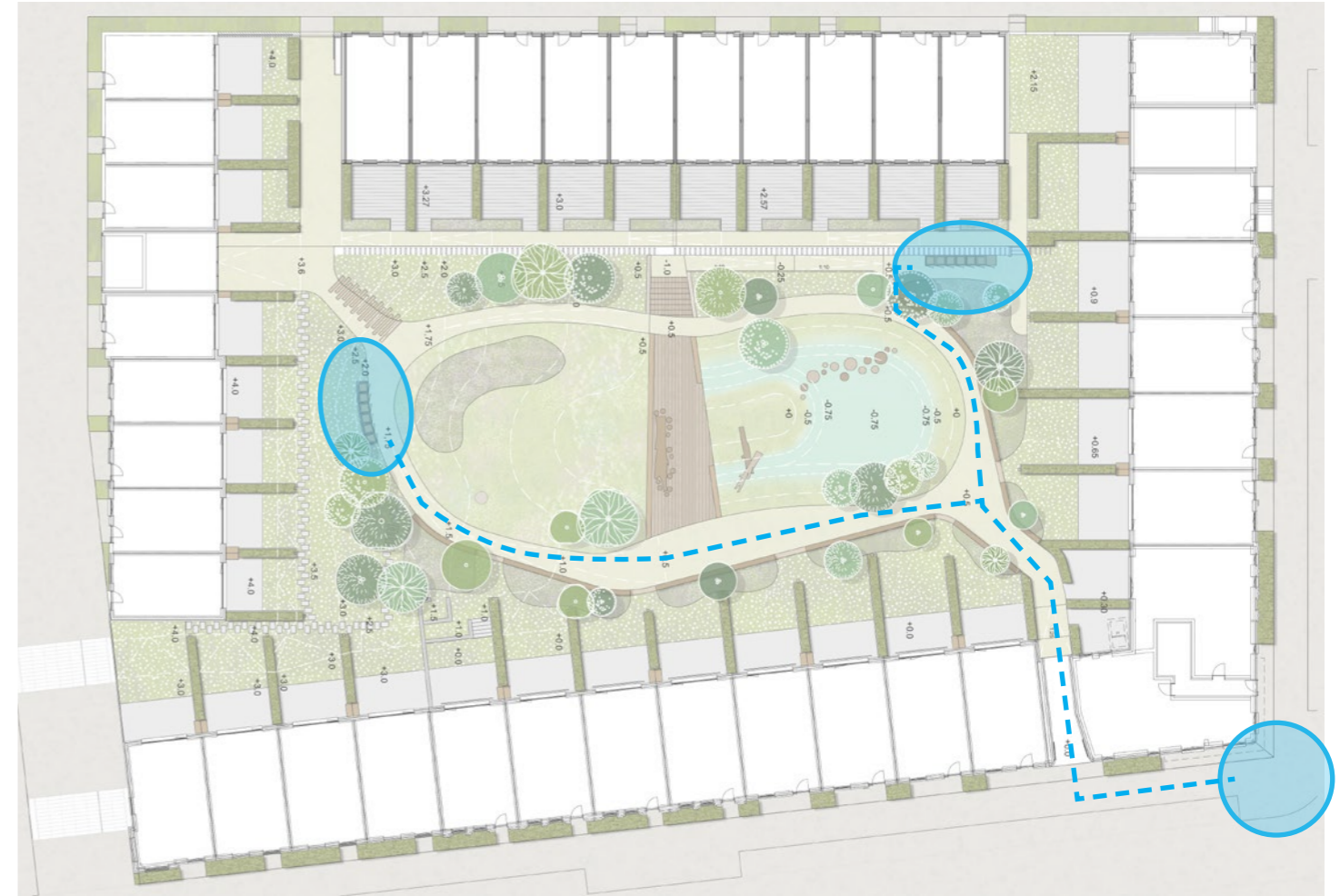




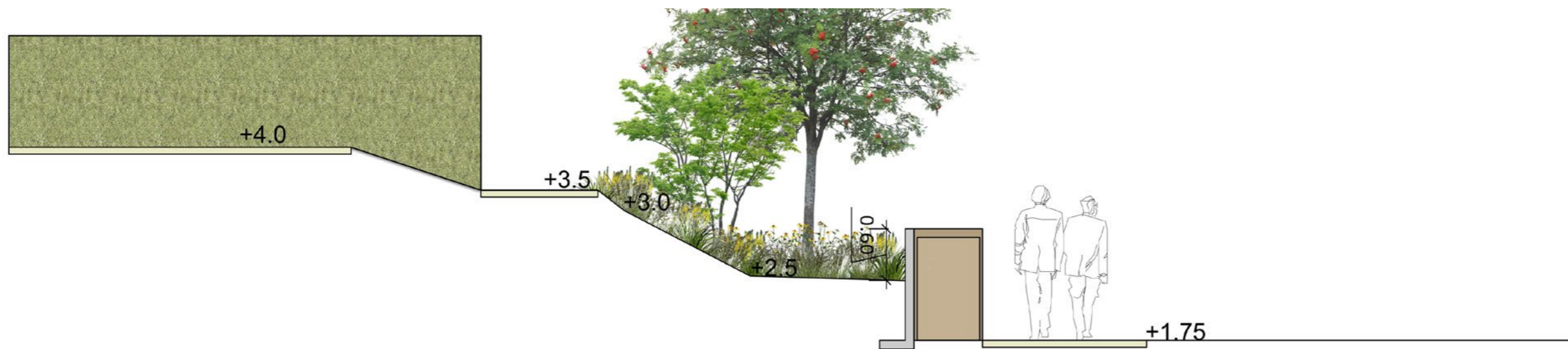
12 GEZAMELIJKE GROENCONTAINERS IN DE TUIN + 1 COMPOSTBAK



GROENCONTAINER ROUTE

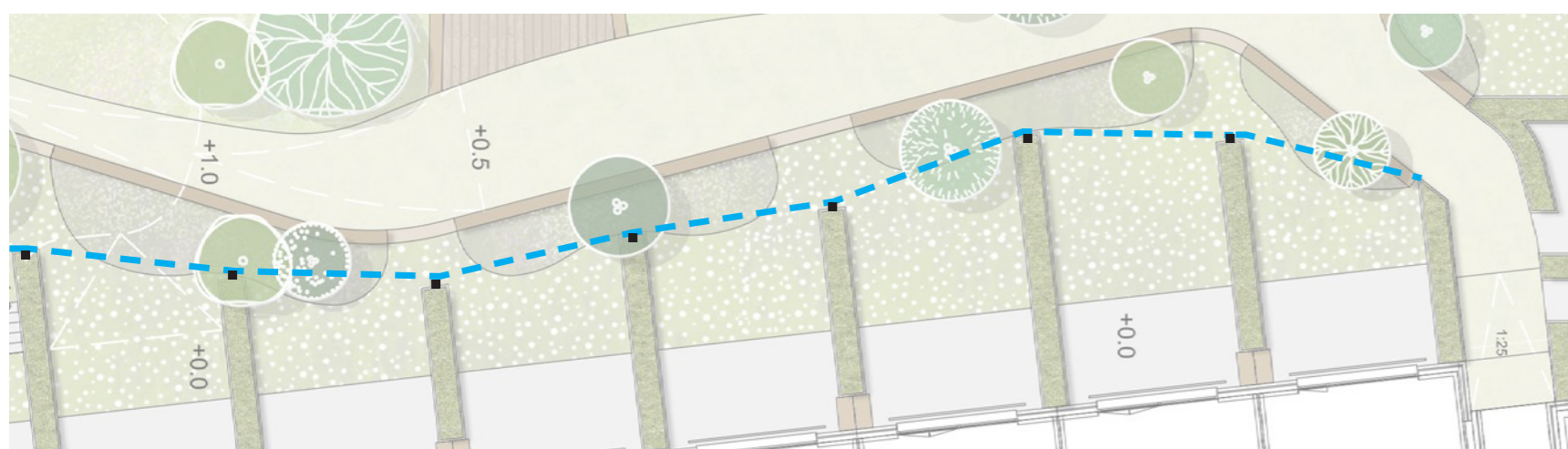


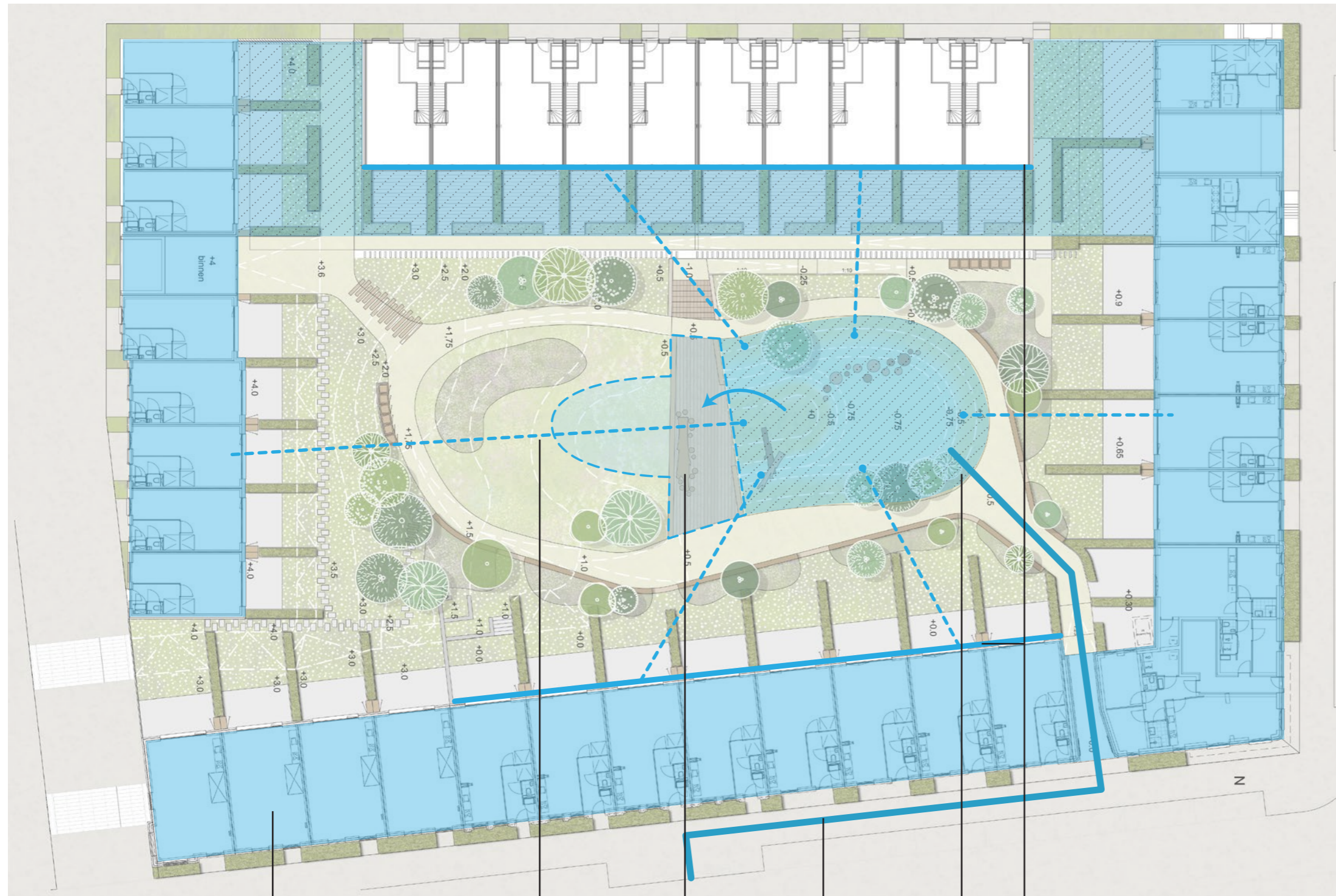
DOORSNEDE 13, GROENCONTAINERS IN DE TUIN





Het uitgeefbaar gebied is per woning aangegeven. Voor de woningen aan de Dukaatlaan, lopen de erfgrenzen van het einde van de haag waar de houten paal met nestkast staat naar de andere houten paal in de haag, zie detail 5.





Buffering water op de daken

Overstort naar wadi

Overstort naar
gemeente riool

Goot

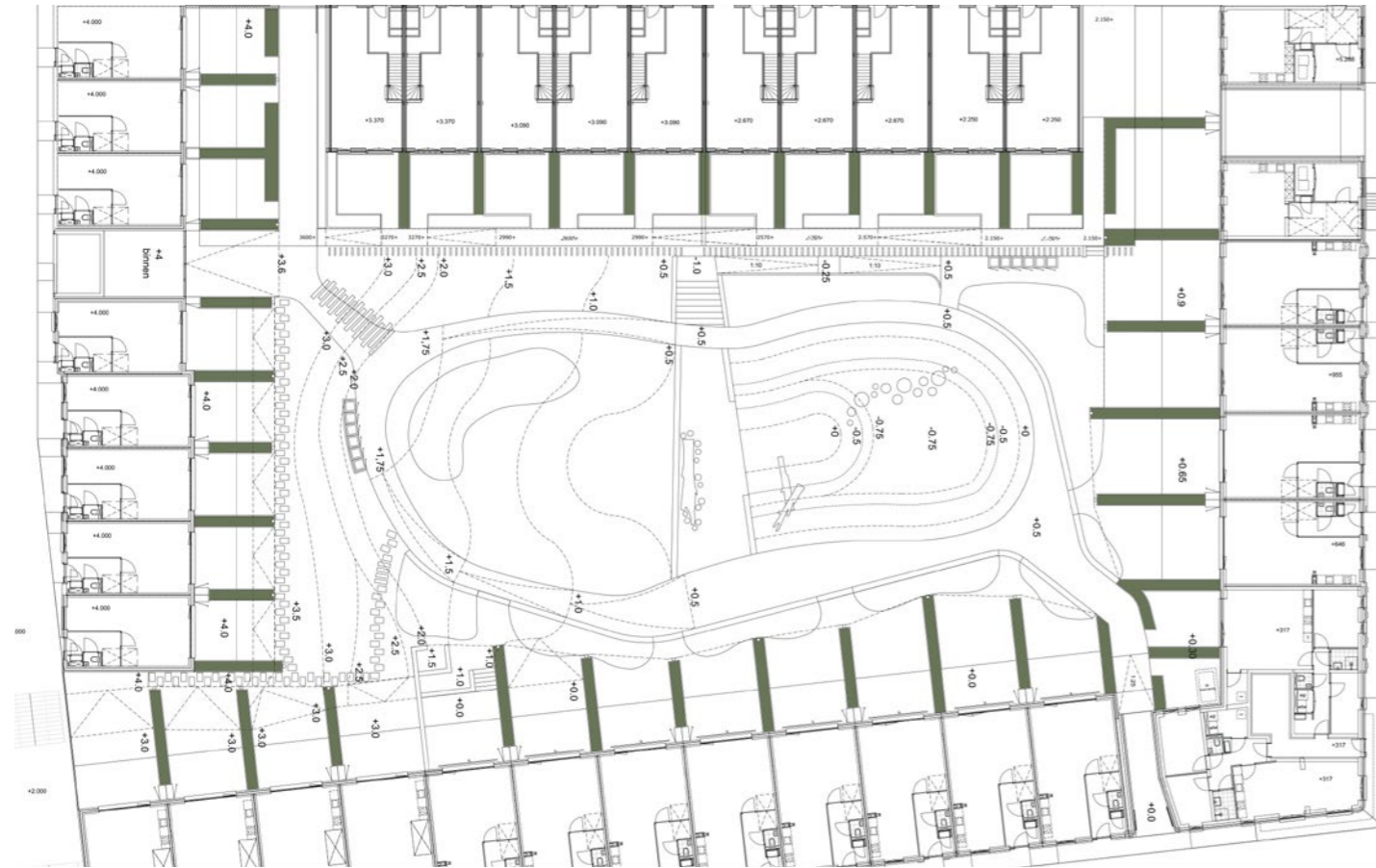
Ondergrondse
krattensysteem,
maatvoering ntb.

wadi met onder-
grondse kratten





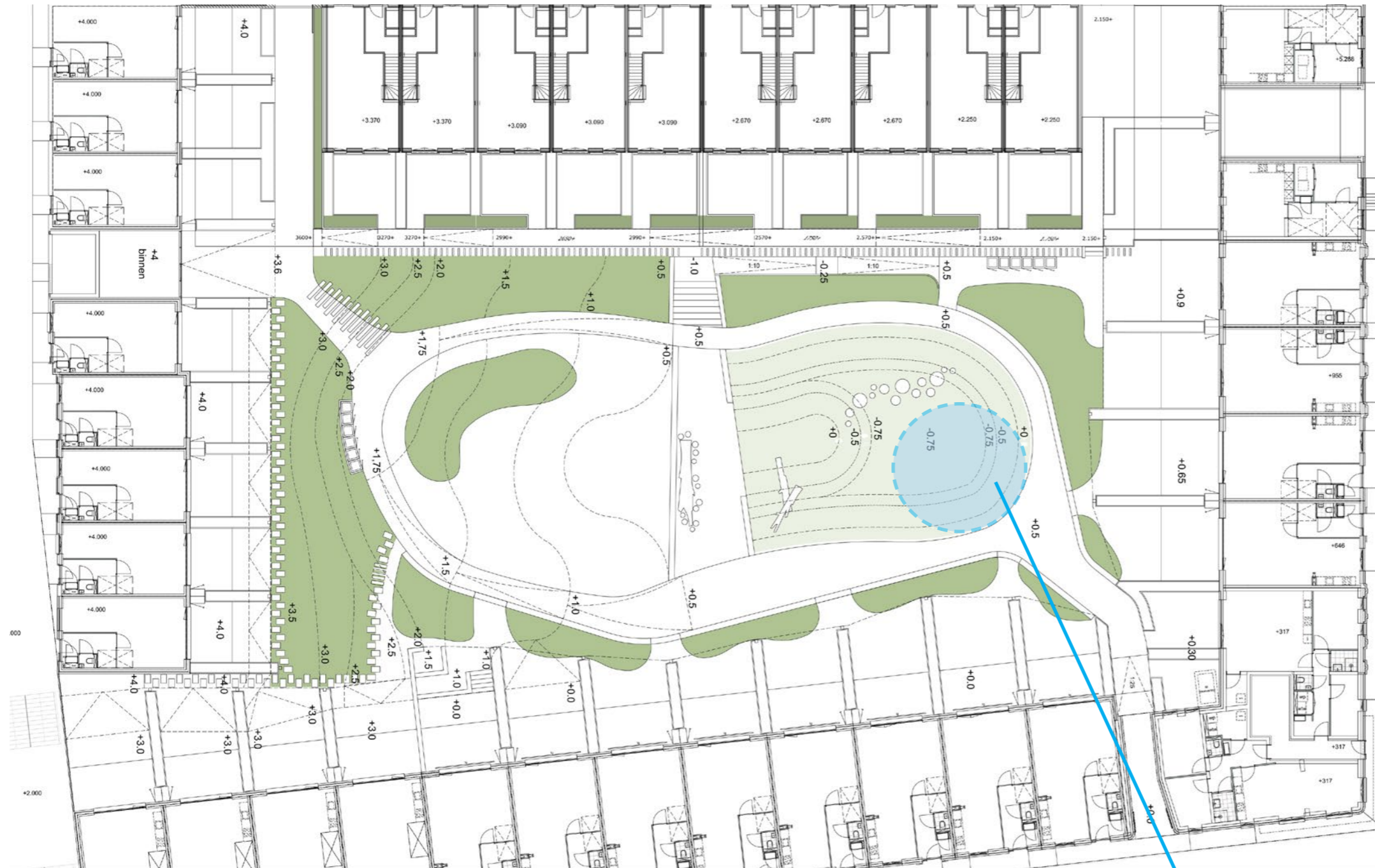
1. handwaterpomp
2. stap stammen
3. boomstammen



In alle tuinen worden de volgende 5 soorten gemengd tot 1 haag.

1. *Acer campestre* - Esdoorn
2. *Carpinus betulus* - Haagbeuk
3. *Ilex aquifolium* - Hulst
4. *Ligustrum ovalifolium* - Haagliguster
5. *Taxus baccata* - Venijnboom





Vaste planten:

1. Achillea - Duizendblad
2. Cimicifuga - Zilverkaars
3. Amsonia - Stermaagdenpalm
4. Asclepias - Amerikaanse zijdeplant
5. Aster - Herfstaster (3 verschillende die na elkaar bloeien)
6. Cephalaria - Gele Scabiosa
7. Cynara - Artisjok
8. Echinops - Kogeldistel
9. Eupatorium - Koninginnekruid
10. Geranium - Ooievaarsbek
11. Inula - Alant
12. Pycnanthemum - Bergmunt
13. Sanguisorba - Pimpernel (3 verschillende die na elkaar bloeien en anders van kleur zijn)
14. Thalictrum - Ruit

Grassen:

1. Andropogon - Big bluestem
2. Calamagrostis - Struisgras
3. Molinia - Pijpestrootje (2 soorten)
4. Panicum - Vingergras
5. Sorghastrum - Goudbaardgras

Locatie aan te planten soorten in de wadi

Kruidenmengsel:

Inzaaien met het Biodivers Margrietmengsel B103
40% kruiden:
Beemdkroon Bitterkruid, Cichorei, Gele morgenster, Geoorde zuring, Gewone rolklaver, Gewoon duizendblad, Gewoon reukgras, Gewoon struisgras, Glad walstro, Glanshaver, Goudhaver, Groot streepzaad, Grote bevernel, Grote ratelaar, Hopklaver, Karwijvarkenskervel, Kleine klaver, Kleine leeuwentand, Knolboterbloem, Knoopkruid, Kraailook, Margriet, Muskuskaasjeskruid, Oosterse morgenster, Pastinaak, Rode klaver, Rood zwenkgras, Ruige weegbree, Scherpe boterbloem, Smalle weegbree, Veldlathyrus, Vogelwikke, Wilde peen, Zachte dra-vik.
Hieraan worden soorten van de Utrechtse soortenlijst toegevoegd: Akkerklokje, Grasklokje, Rapunzelklokje, Prachtklokje, Grote Kaardebol.

Wadi

Inzaaien met het Biodivers Wadimengsel B116:
Betonie, Dotterbloem, Echte koekoeksbloem, Geel walstro, Gestreepte witbol, Grote pimpernel, Gevleugeld hertshooi, Kamgras, Knoopkruid, Kleine ratelaar, Kruipende boterbloem, Madelief, Margriet, Moerasrolklaver, Paardenbloem, Pijpestrootje, Pinksterbloem, Ruwe smele, Roodzwenkgras, Scha-pengras, Scherpe boterbloem, Smalle weegbree, Struisgras, Veldlathyrus, Wilde bertram en Witte klaver.

Hieraan worden soorten van de Utrechtse Soortenlijst toegevoegd: Dotterbloem, Grote Kattenstaart, Grote Wederik.

Ter aanvulling van de in te zaaien planten worden er een aantal soorten aangeplant in de wadi en in de rest van de tuin. Locatie van de planten in de tuin is nader te bepalen bij aanplant.

Nectarplanten voor bijen:

Grote wederik, Beemdkroon, Grasklokje, Prachtklokje, Brede lathyrus, Veldlathyrus, Wilde reseda, Wouw, (eventueel Puntwederik).

Nectarplanten voor bijen langs een vijver:

Watermunt, Grote kattenstaart, Dotterbloem, Zwanenbloem.

Planten van de Utrechtse soortenlijst overig:

Aardaker, Grote kaardenbol, Gele helmbloem, Wilde marjolein.

Om de grond te verschalen wordt in de eerste 10cm van de aanwezige grond schraal zand gemengd.



1. Hamamelis molis
2. Cercis canadensis
3. Liquidambar styraciflua
4. Cateagus monogyna
5. Juglans regia
6. Amelanchier lamarckii
7. Sorbus aucuparia
8. Acer campestre
9. Prunus avium
10. Betula utilis 'Doorenbos'
11. Corulus avellana
12. Sambucus nigra
13. Prunus domestica 'Elstar'
14. Rhamnus frangula
15. Acer campestre
16. Betula utilis 'Doorenbos'
17. Tilia cordata 'Corinthian'
18. Corylus avellana
19. Sambucus nigra
20. Cateagus monogyna
21. Hamamelis molis
22. Magnolia soulangeana
23. Acer campestre
24. Betula utilis 'Doorenbos'
25. Amelanchier lamarckii
26. Sambucus nigra
27. Acer campestre
28. Pyrus communis
29. Betula utilis 'Doorenbos'
30. Cateagus monogyna
31. Corylus avellana
32. Hamamelis molis
33. Rhamnus frangula



Ochtendzon



Middagzon



Avondzon

Er is gekozen om de meeste bomen aan de buitenkant van het pad te plaatsen en rondom de wadi. Dit omdat er aan de linkerkant van het ontwerp een ligweide is gecreerd waar er juist zon gewenst is. Rondom de wadi is er tevens meer schaduw omdat het daar wat natter mag zijn.



Appel - *Malus domestica* 'Elstar'



Kers - *Prunus avium*



Peer - *Pyrus communis*



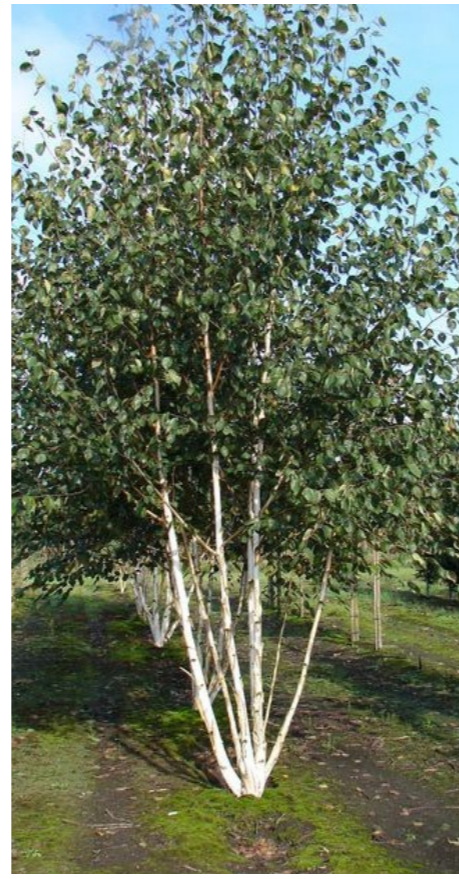
Walnoot - *Juglans regia*



Acer campestre - Esdoorn



Amelanchier lamarckii - Krenteboompje



Betula utilis 'Doorenbos' - Berk



Cercis canadensis - Judasboom



Corylus avellana - Hazelaar



Crateagus monogyna - Meidoorn



Hamamelis mollis - Toverhazelaar



Liquidambar styraciflua - Amberboom



Magnolia soulangeana - Magnolia



Sambucus nigra - Vlier



Sorbus aucuparia - Lijsterbes



Tilia cordata 'Corinthian' - Linde

Rijdershof en Braspenninghof
vaste planten mix

Soorten hagen

1. Acer campestre - Esdoorn
2. Carpinus betulus - Haagbeuk
3. Ilex aquifolium - Hulst
4. Ligustrum ovalifolium - Haagliguster
5. Taxus baccata - Venijnboom

